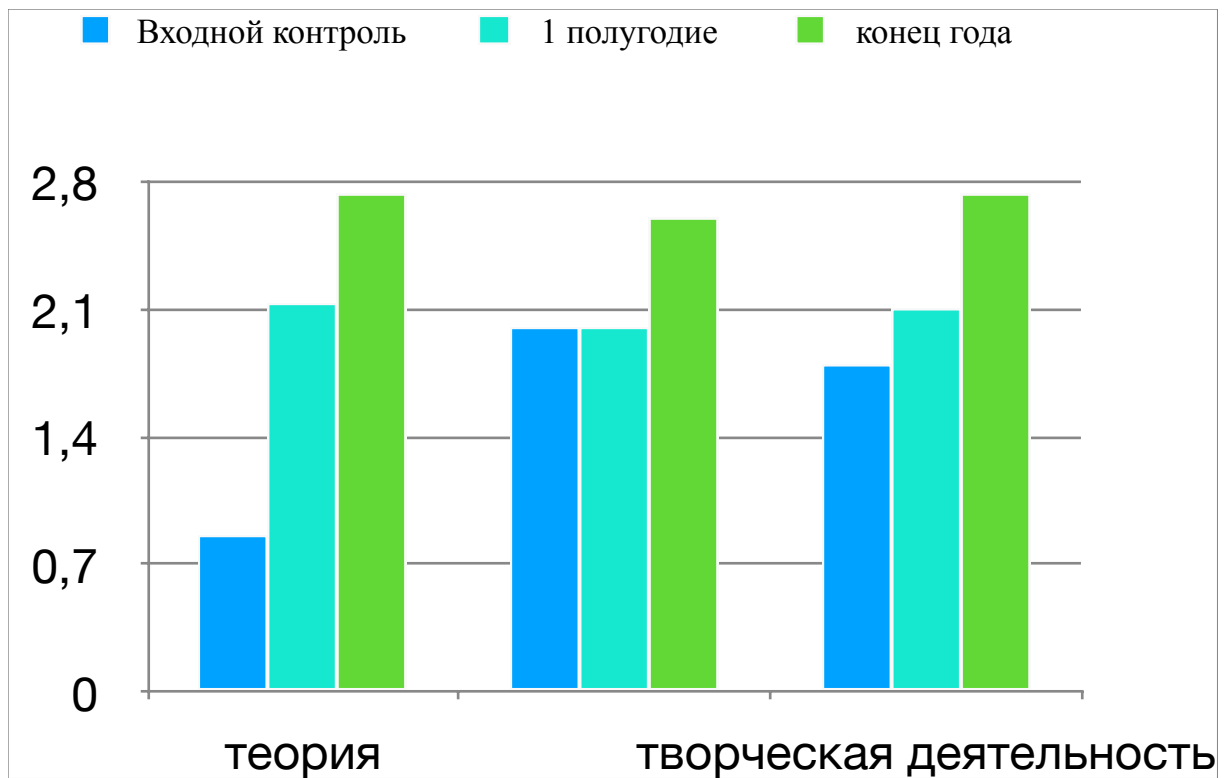


Динамика роста образовательных результатов обучающихся объединения «Экологический туризм» ОДОД ГБОУ школа №167 Центрального района Санкт-Петербурга

Педагог Смирнова Ольга Викторовна

Анализируя образовательные результаты обучающихся в объединении «Экологический туризм», педагог Смирнова Ольга Викторовна, параметры результативности освоения программы и социально-психологического развития обучающихся в объединении, мы замечаем рост творческих и личностных достижений, а также динамичный рост обучающихся по теоретической и практической подготовке: Теоретические знания, предусмотренные программой, владение специальной терминологией выросли с 1-2 баллов в начале года, в 1 полугодии до 3х баллов в конце года; Практические умения и навыки, предусмотренные программой, Владение специальным оборудованием и оснащением, Технические навыки выросли с 2 баллов до 3-х баллов. Анализируя основные общеучебные компетентности обучающихся, заметен рост по основным параметрам фиксации образовательных результатов: **Учебно-интеллектуальные:** обучающиеся учатся подбирать и анализировать специальную литературу, пользоваться компьютерными источниками информации, осуществлять учебно-исследовательскую работу; формируются **Коммуникативные умения и навыки:** слушать и слышать педагога, принимать во внимание мнение других людей, выступать на конкурсах и концертах перед зрителями и членами жюри; участвовать в дискуссии, защищать свою точку зрения; **Организационные умения и навыки:** обучающиеся значительно повысили уровень организации своего рабочего (учебного) места, подготовки инвентаря, учатся планировать, организовывать работу, распределять учебное время, аккуратно, ответственно выполнять работу, Соблюдения в процессе деятельности правила ТБ. Заметен рост Достижений воспитанников : на 1 году обучения- на уровне объединения, школы, на уровне района и города. Заметен личностный и социально- психологический рост обучающихся по итогам наблюдения педагога (с 1 балла в начале года, 2 баллов в конце первого полугодия до 2-3 баллов в конце 1 года обучения) Параметры результативности освоения программы - 61% в начале года вырос до 66 % в конце первого полугодия, 83% в конце года, заметен рост уровня результативности. Параметры социально- психологического развития обучающихся заметно вырос: 50% в начале года, 68% в конце первого полугодия, до 81% в конце года. Динамика роста творческих и образовательных результатов обучающихся отражено в диаграмме.

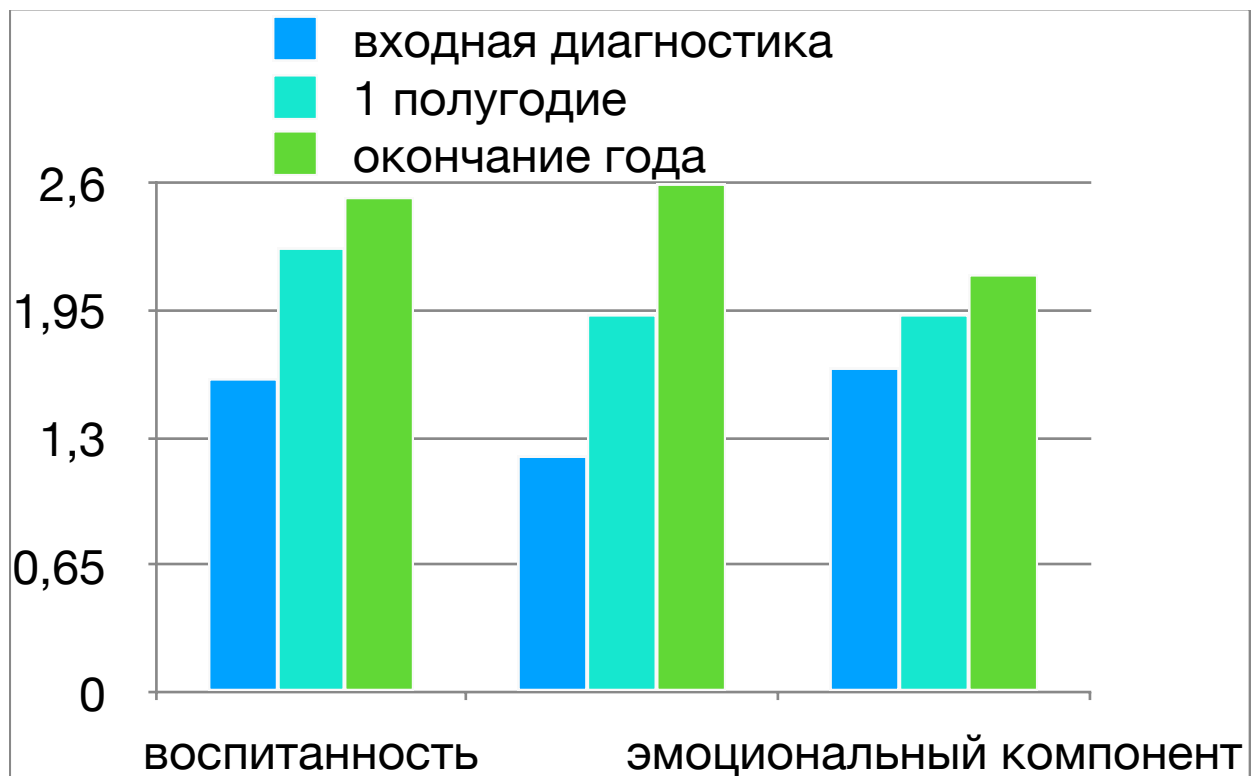
Параметры результативности освоения программы.



Данные диаграммы

	Входной контроль	1 полугодие	конец го
теория	0,86	2,13	2,73
...ктическая деятельность	2	2	2,6
творческая деятельность	1,8	2,1	2,73

Параметры социально-психологического развития



	входная диагностика	1 полугодие	окончание года
воспитанность	1,6	2,26	2,53
коммуникативность	1,2	1,93	2,6
...циональный компонент	1,66	1,93	2,13